

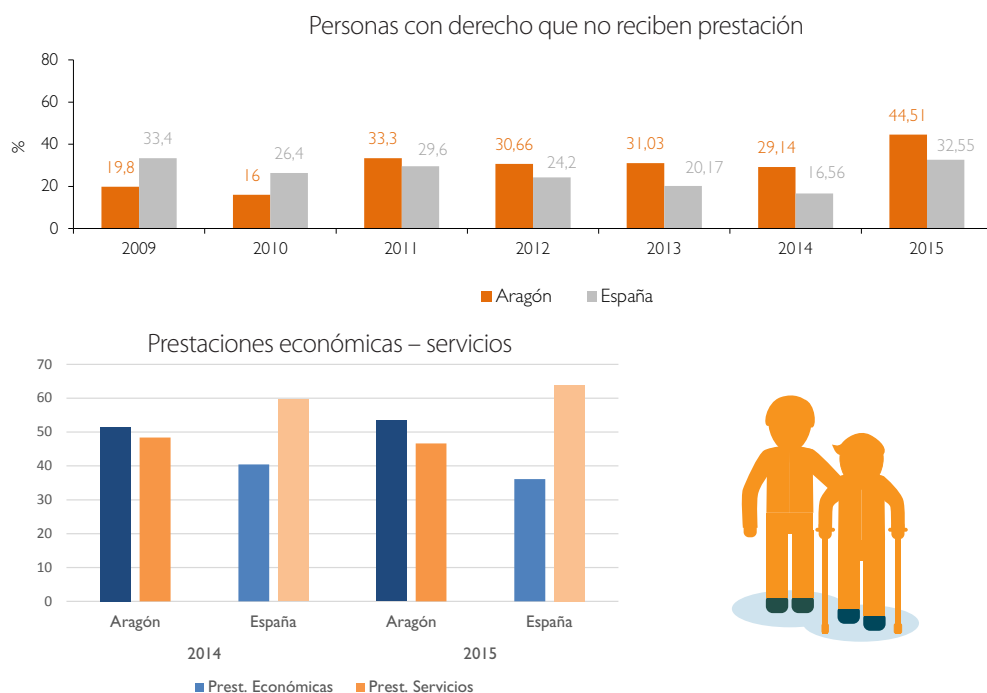
Sistema de Atención a la Dependencia

(Indicadores Cso9.1, Cso9.2 y Cso9.3)

El porcentaje de **personas beneficiarias en relación a la población** aumenta ligeramente en Aragón hasta el **1,35%**, por debajo de la media española, que es del **1,71%**.

Sin embargo, en la comunidad autónoma aragonesa se ha incrementado el "limbo de la dependencia": el **44,51%** de las **personas con derecho a la prestación** no la reciben, frente al **32,55%** de España.

En Aragón se incrementa el porcentaje de **prestaciones económicas** hasta el **53,39%**, por tanto hay una menor oferta de **servicios**. En el conjunto de España, las prestaciones económicas suponen el **36,12%**.



Indicadores de Empleo

(G2, G3 y Ae2.1)

La **Tasa de desempleo** en Aragón desciende durante 2015 casi 4 puntos y se sitúa en el **16,39%**, frente al **22,18%** de la media española. Sin embargo, se acentúa la diferencia entre las tasas masculina y femenina, que en 2015 llega a seis puntos (13,38% de hombres desempleados frente al 19,99% de mujeres).

Así mismo disminuye el **desempleo en menores de 25 años**, hasta el **41,24%**, mientras que la media española es del **48,35%**.

Mientras, en la ciudad de Zaragoza, la **Tasa de Paro Estimada (INE)** en 2015 alcanza el **17,23%**.

La **Tasa de actividad** en Aragón se contrae un **0,08%**, hasta el **76,69%**. Se mantiene la diferencia entre la tasa masculina y femenina, con más de 11 puntos a favor de la masculina (71,06% - 82,12%) en 2015. En Zaragoza, la **Tasa de actividad estimada (INE)** es del **58,46%**.

